

Ficha de Homologación válida a partir del 1-1-2026

Ficha N°: 347 Clase: 3

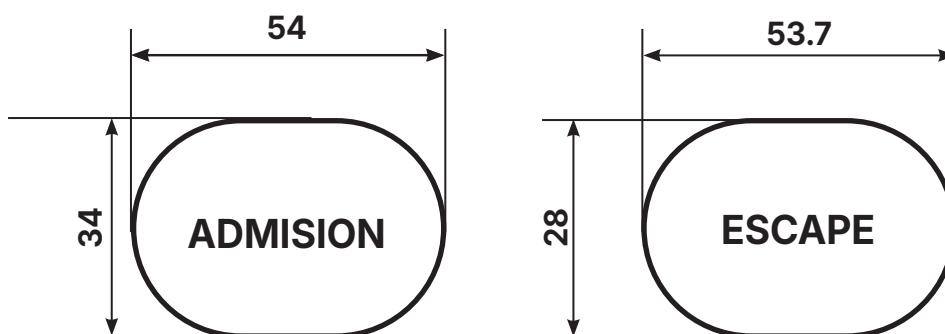
Marca: FIAT Modelo: Tipo 2.0cc 4 Puertas



Motor		Tolerancias
Tipo y Modelo	Linea 2.0 cc - 16v -	
Altura Block	279 mm.	272 mm.
Diámetro Cilindros	84.00 mm.	86.10 mm.
Carrera Cigüeñal	90.00 mm.	+/- 0.2 mm.
Cilindrada Unitaria	498.76 cm <sup>3</sup>	525.17 cm <sup>3</sup>
Cilindrada Total	1995.04 cm <sup>3</sup>	2100.70 cm <sup>3</sup>
Diam. Cabeza Biela	51,00 mm.	+/- 0.2 mm.
Entre Centros Biela	155.00 mm.	+/- 0.2 mm.
Peso Biela con Cojinete	540.00 gr.	Minimo 520.00 gr
Diámetro Caja Mariposas	60.00 mm.	60.00 mm.
Arandela Restrictora	58.00 mm.	58.00 mm.
Peso Cigüeñal con Engranaje de Distribucion	13.000 Kg.	Minimo 12.500 Kg.
Diámetro del Botador	37 mm.	+/- 0.2 mm.
Diámetro del Muñon de Bancada	53 mm.	Rectificadas Comerciales
Diámetro del Muñon de Biela	48 mm.	Rectificadas Comerciales
Cojinetes de Biela	Libre	Medidas y Marcas Comerciales
Diámetro Cabeza de Válvula de Admisión	2 de 35.00 mm.	+/- 0.1 mm.
Diámetro Vástago Válvula de Admisión	2 de 6.00 / 7.00 mm.	+/- 0.2 mm.
Largo Válvula de Admisión	Ambas Libres	
Diámetro Cabeza Válvula de Escape	2 de 28.60 mm.	+ 0.4 mm.
Diámetro Vástago Válvula de Escape	2 de 6.00 / 7.00 mm.	+/- 0.2 mm.
Largo Válvula de Escape	Ambas Libres	

Relación Máxima de Compresión: 10,5 a 1

### Admisión y Escape

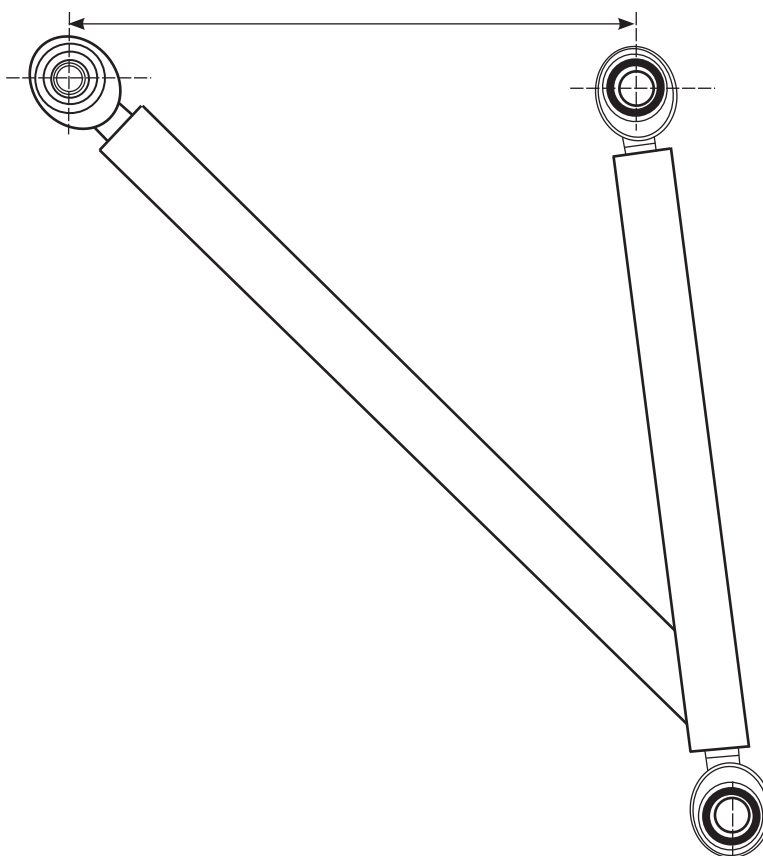


Tolerancias de fabricación  
+ 4% - 2%

### Parrilla Delantera Delantera Fiat

La distancia entre centros de rótulas superior del eje de giro del amortiguador sera de 1125 +/- 70 mm

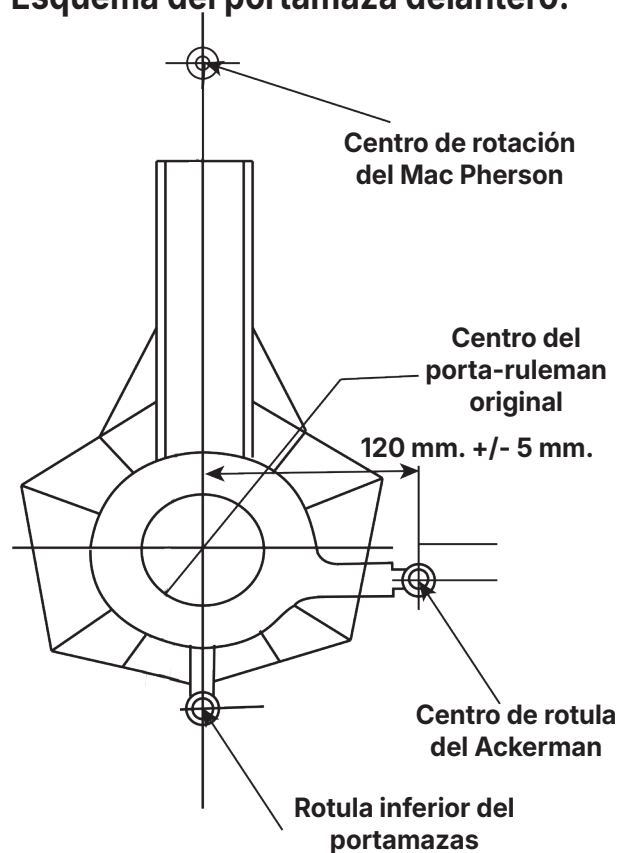
Max. 270 mm



## Dimensional Portamazas Fiat

Dimensiones		Con dispositivo + 100 mm.
Trochas: Delantera Trasera	Hasta: 1830 mm. Hasta: 1800 mm.	Hasta: 1930 mm. Hasta: 1900 mm.
Distancia entre ejes	Derecho e Izquierdo: Hasta : 2645 mm.	

### Esquema del portamaza delantero.

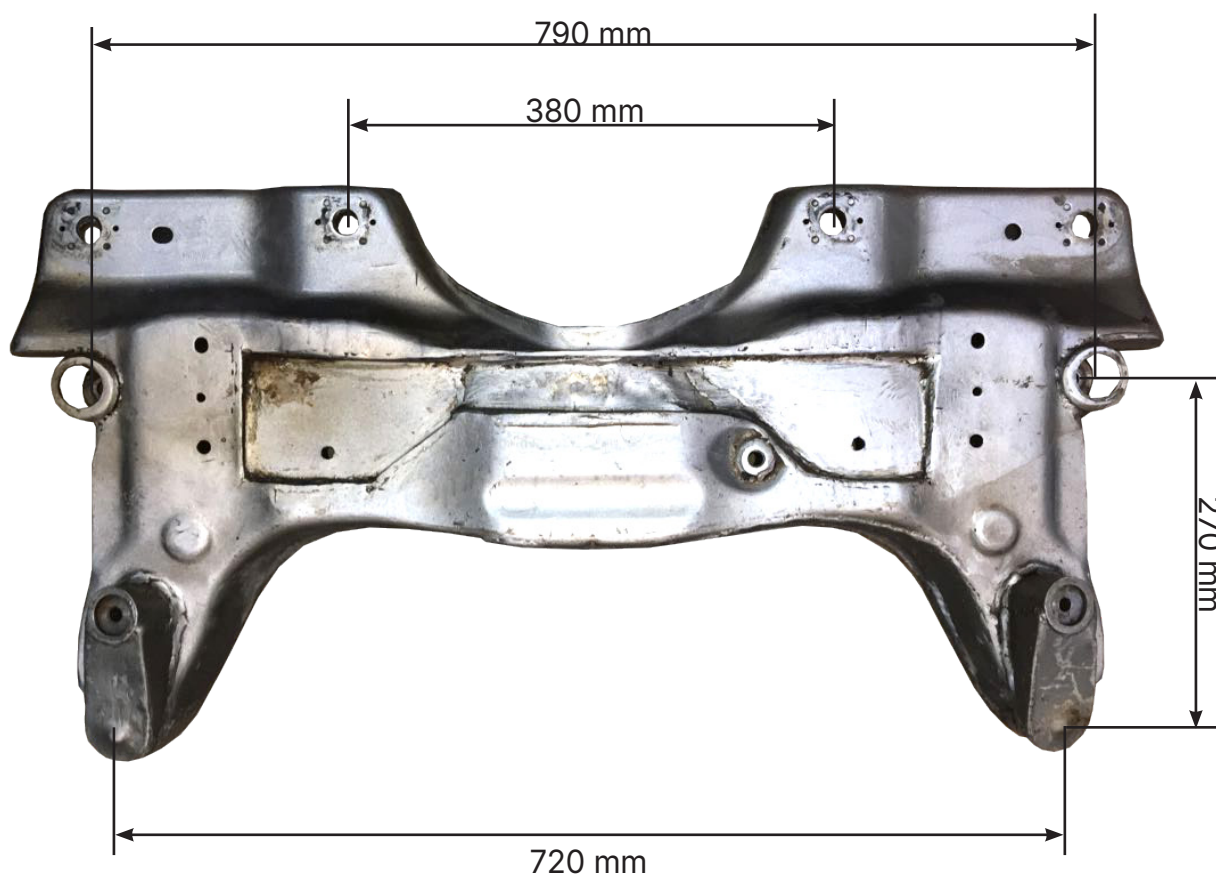


Se permite reemplazar el rulemán original por otro de mayor diámetro, permitiéndose las modificaciones necesarias.  
Diámetro máximo exterior del rulemán hasta 116,00 mm.

## Chasis Auxiliar

Se permite elevar el chasis auxiliar en 30mm max.

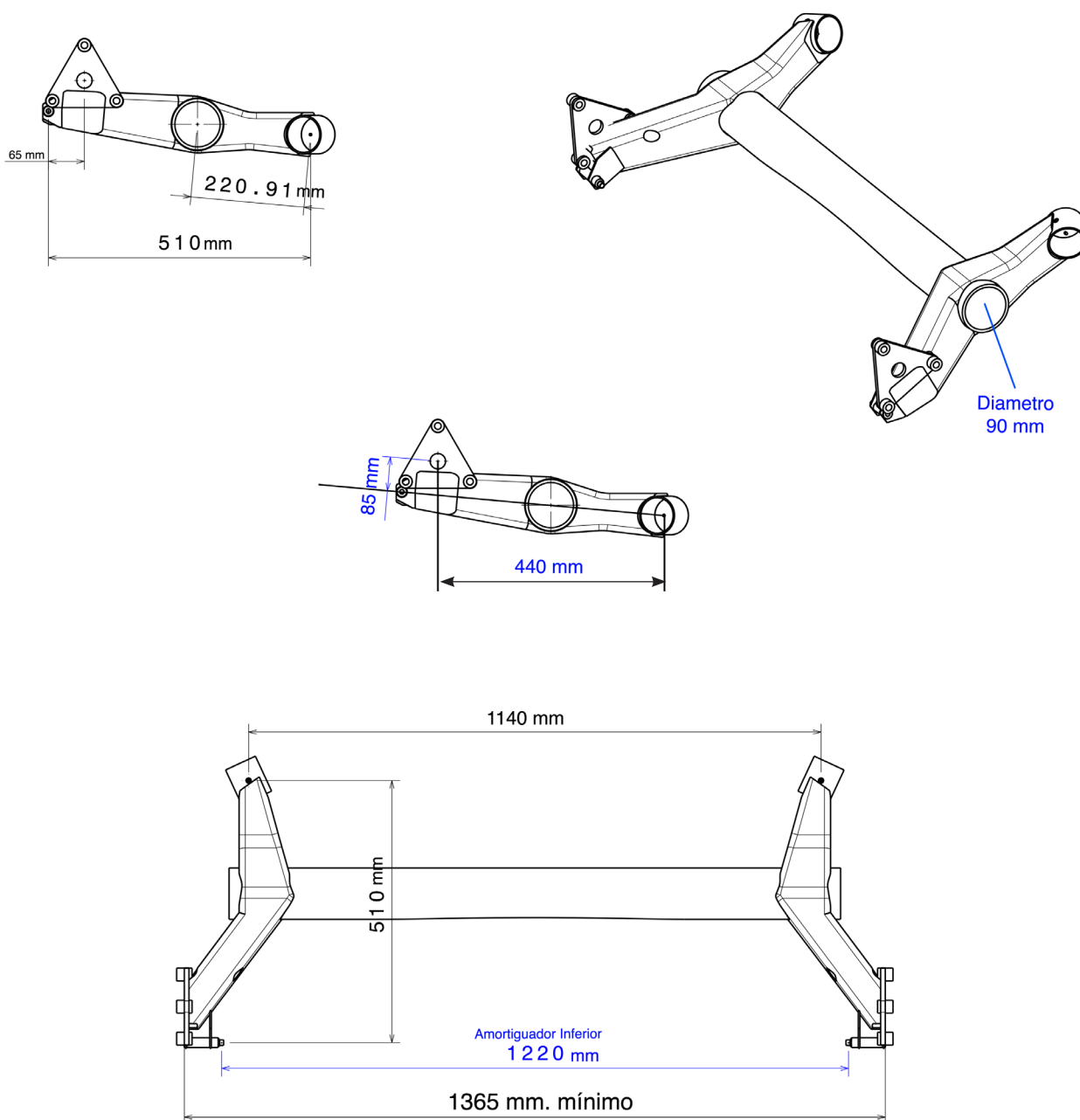
Se permiten reelaborar los soportes de la araña del Inter (cuernos) para permitir el montaje de la caja de velocidades.



## Suspension Trasera Fiat

Se permite retirar el soporte del espiral en el eje.

Entrecentros (superior) de amortiguadores traseros 1105 mm +/- 50 mm.



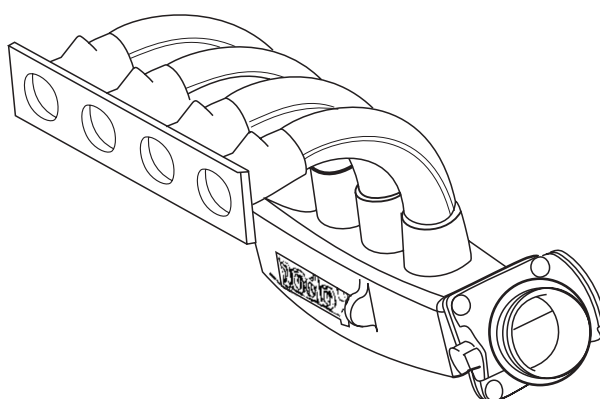
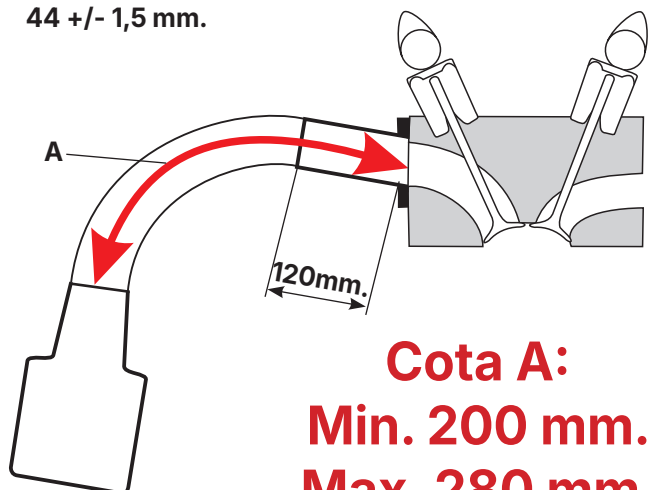
Tolerancia +/- 5 mm

## Carrocería Plantilla Baúl



### Múltiple de Admisión

Caño ext.  
44 +/- 1,5 mm.



Múltiple de admisión, caja mariposa son homologadas por la categoría. Dentro de la cota A tiene 120 mm. de libre diseño luego de dicha medida el caño debe mantener su sección constante con su respectiva tolerancia. Se puede pulir la boca del plenum hasta un diámetro máximo de 61,5 mm. y con una profundidad máxima hasta el centro de la primera boca de admisión comenzando del apoyo de la caja mariposa.

### Plantilla Carrocería - Fiat Tipo



## Unico Paragolpe Homologado



## Peso del Automóvil

Peso con todos sus líquidos: refrigerantes, lubricantes, con el combustible sobrante y piloto con su indumentaria.

**PESO MINIMO: 1070 Kg. incluido lastre cámara según art. 10.9.6  
reglamento técnico**

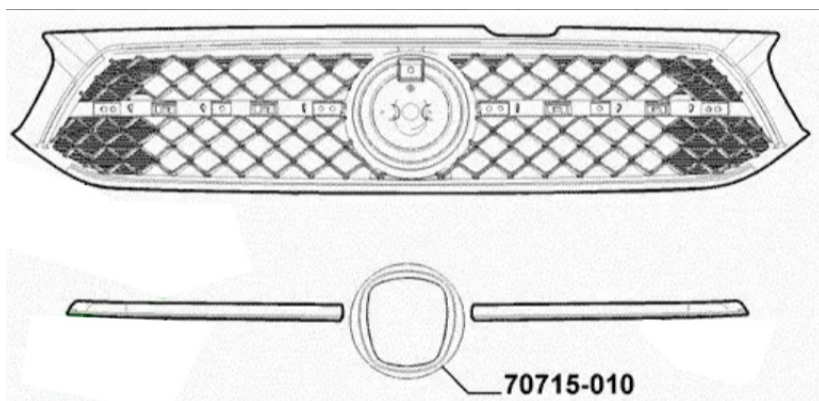
## Otras Consideraciones

El centro de apoyo de los pedales de freno y embrague se pueden desplazar hacia atrás máximo 40mm hasta la línea imaginaria que une los parantes delanteros de las puertas delanteras, a la altura de dichos centros de apoyo

Se permitirá la colocación de un rulemán en el alojamiento del cigueñal o en el volante para repartir la carga inercial centrífuga de la punta de la directa, solamente para evitar roturas.

Se permite trabajar localmente los pasaruedas traseros para permitir exclusivamente el alojamiento del resorte de suspensión en su nueva posición.

**Se permite remplazar la grilla superior por la del Fiat Cronos num de pieza 100248127.**



Comisión Técnica de APAT